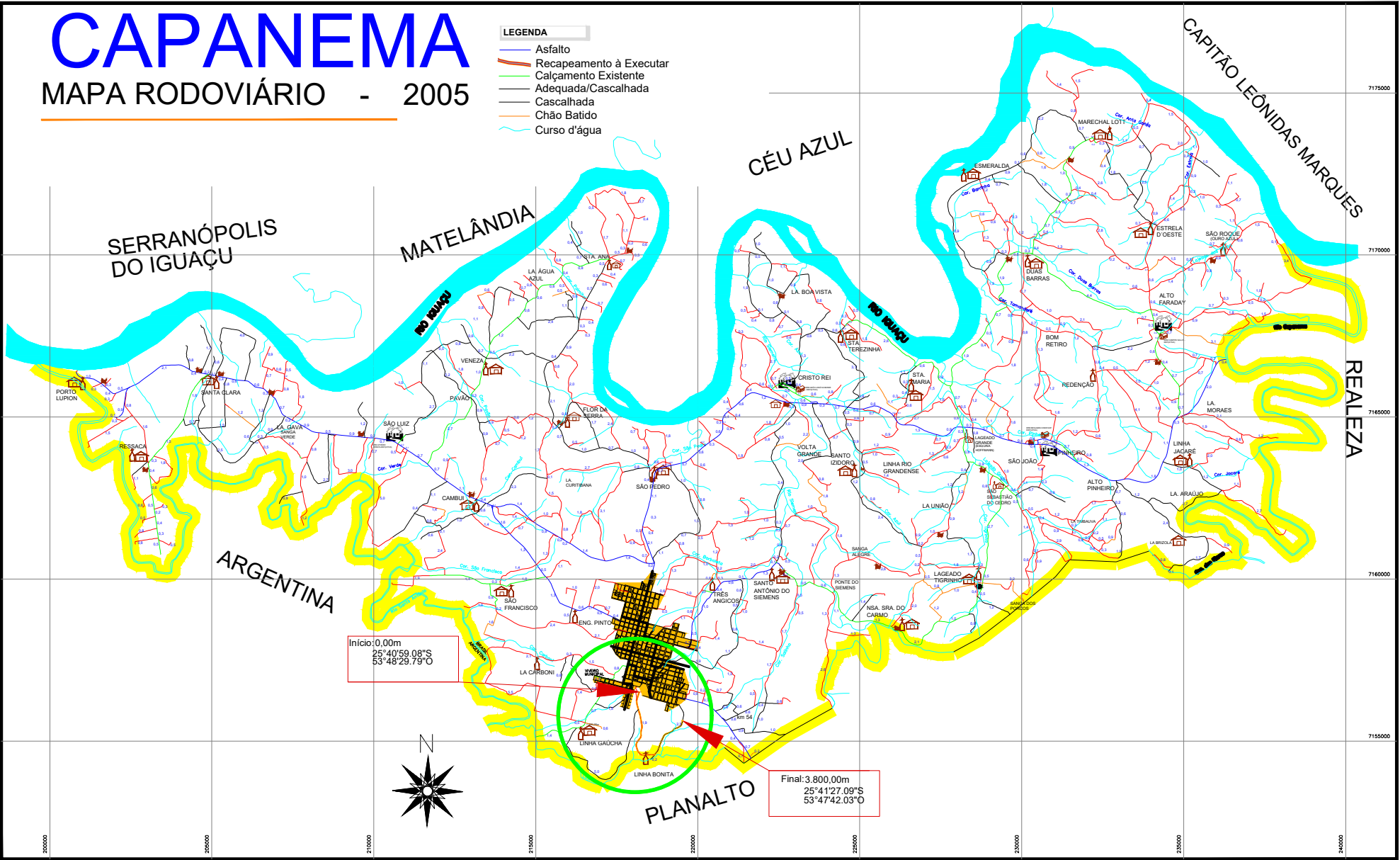




DISTÂNCIA DA PEDREIRA LICENCIADA AO INÍCIO DO TRECHO (10Km)
Sem Escala



DISTÂNCIA DO BOTA FORA (160,00m)
Sem Escala



LOCALIZAÇÃO EM RELAÇÃO AO MUNICÍPIO
Sem Escala

APPROVAÇÃO DO MUNICÍPIO		APPROVAÇÃO DA SAÚDE PÚBLICA	
PROJETO:			
PROJETO DISTÂNCIAS DA PEDREIRA E BOTA FORA			
Município de Capanema - Paraná			
PAVIMENTAÇÃO ASFÁLTICA EM CBUQ			
Estrada Rural Linha Bonita - Trecho entre os Bairros Santo Expedito e São José Operário - Capanema Pr.			
CONTEÚDO:		LOGRADOURO:	
Distância da Pedreira ao Início do Trecho, Distância do Bota Fora e Localização do Trecho		Estrada Rural Linha Bonita	
Nº CHACLOTE:		Nº GLEBA/QUADRA:	
-		-	
BAIRRO/LOCALIDADE:		SETOR:	
Estrada Rural Linha Bonita - Trecho entre os Bairros Santo Expedito e São José Operário		S.E.	
RESPONSÁVEL TÉCNICO:		ÁREA TOTAL:	
RUBENS L.R. SOUZA CREA RS-88296-D ENGENHEIRO CIVIL E DE SEGURANÇA DO TRABALHO		23.358,00m²	
DATA:		ESCALA:	
Junho de 2025		indicada	
PREFEITO MUNICIPAL:		PRANCHA:	
		ÚNICA	